

ACCOMPAGNER à DOMICILE

Accompagner la personne en fin de vie

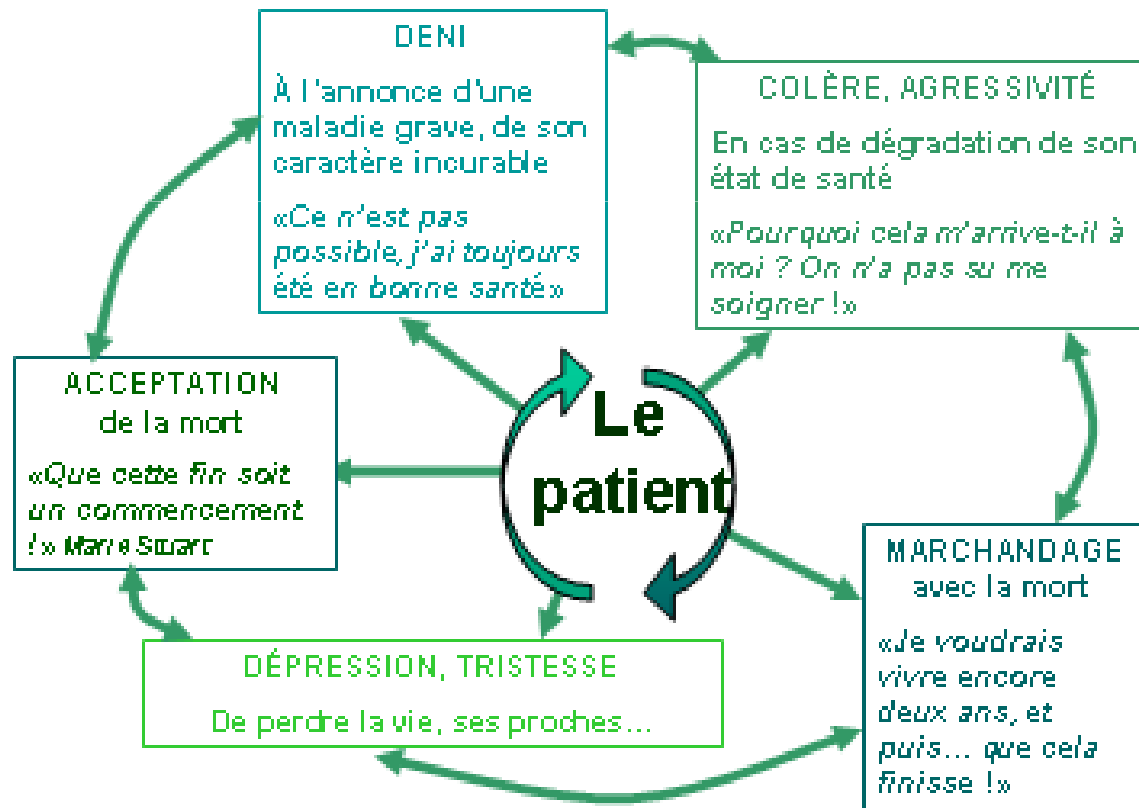
Le défi permanent: Passer d'un malade traité à une personne qui va mourir

- Connaitre son histoire de vie pour mieux l'aider à la relire
- Reconstituer les liens familiaux (géno-sociogramme)
- Un accompagnement est impliquant aussi faut-il connaître au minimum:
 - les étapes psychiques que peut traverser la personne en fin de vie
 - Les attitudes et habiletés de la relation d'aide
 - L'expression des questions spirituelles,

La personne en phase finale de sa vie

Les derniers instants de la vie

d'après Elisabeth Kübler-Ross, 1975



LES ATTITUDES ET LES HABILETES DE LA RELATION D'AIDE

L'écoute active: mobilise l'être tout entier, prendre le temps, être disponible, regarder l'autre, être bienveillant, respectueux et discret, ne pas couper la parole, accepter le silence, observer les manifestations verbales et non verbales, renoncer à tout savoir sur l'autre.

L'attitude empathique: dite de compréhension, être pleinement soi pour laisser l'autre être pleinement lui, être proche tout en étant distinct, la question de la distance au corps de l'autre est essentiel (distance intime ou privée 0 à 15 cm: lutte, acte sexuel, soins du corps-distance personnelle 45 à 75 cm-distance sociale 1m20 à 2m10- distance publique 3m60 à 7m50)

L'authenticité ou la congruence: être en accord avec ce que le soignant pense, ressent et exprime, le soignant s'implique avec sincérité, il utilise le « je ». Cette authenticité permet à la personne aidée de retrouver une cohésion entre ce qu'elle vit et ses émotions.

La reformulation: consiste à redire avec d'autres mots ce qu'a exprimé la personne. Elle atteste de l'attention du soignant, incite à la progression de la relation.

LES QUESTIONS SPIRITUELLES

Sollicitent:

- ce que nous sommes au plus profond de nous, pas ce que nous faisons
- une faculté qui cherche un sens profond aux êtres, événements, relations
- une force intérieure qui suscite, maintient, transforme, relie
- une source de confiance dans le présent et l'avenir

	Religieuse	Spirituelle
Pratique	X	X
Vie	<i>x</i>	<i>x</i>
Appartenance	X	
Croyance	X	
Expérience		X

« Le spirituel n'est pas de l'ordre de la croyance,
mais de l'expérience »

LES QUESTIONS SPIRITUELLES

La possibilité de la mort est peut-être une ultime invitation, une ultime interpellation à considérer la question du sens. Elle n'est pourtant pas une obligation à le faire.

Les questions spirituelles entraînent un besoin de rites:

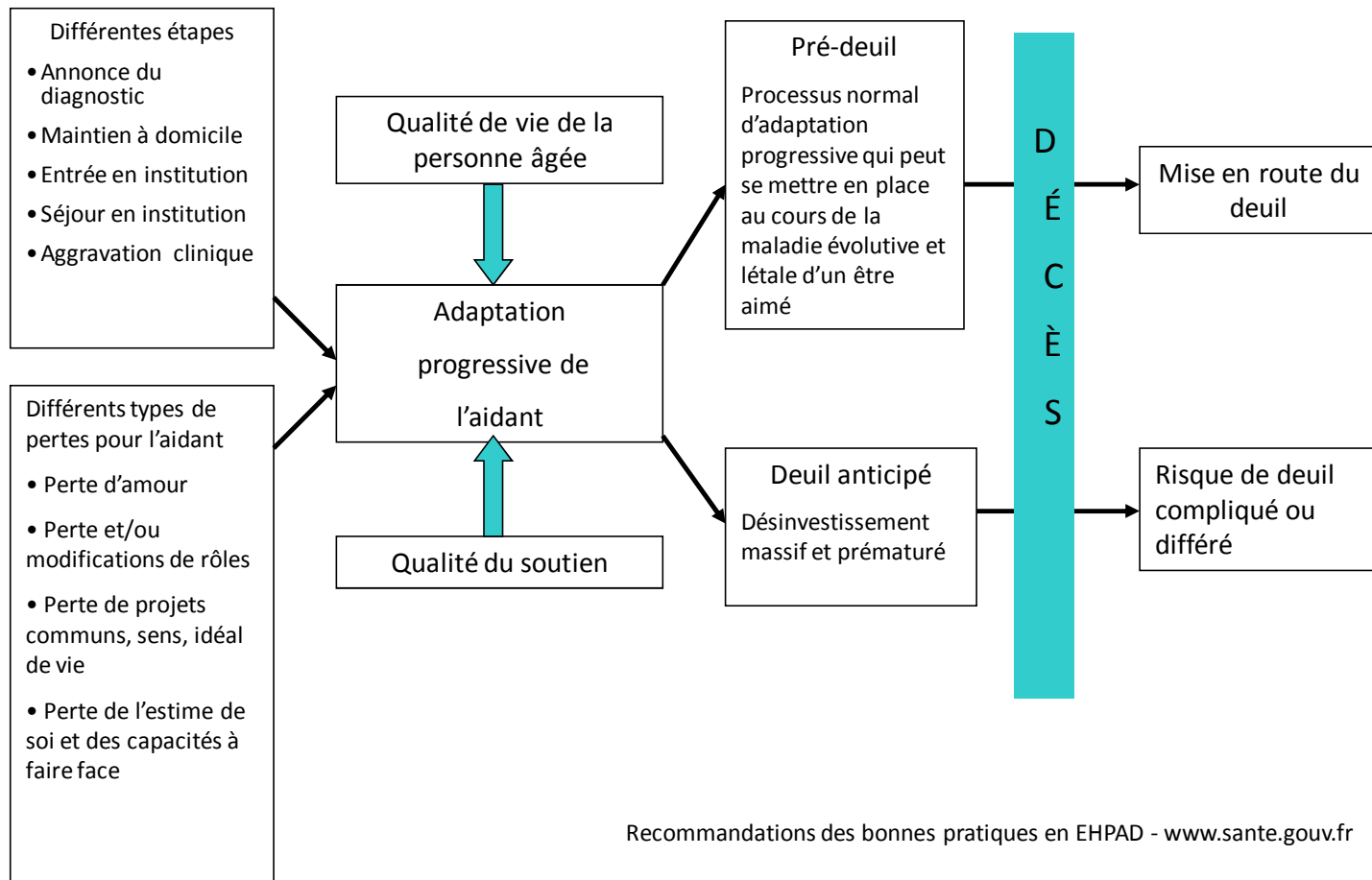
- Rites non religieux (revoir ceux qui sont loins, pardonner à certains, régler ses grands devoirs moraux...)
- Rites religieux (bénédiction, prière, communion, sacrements...)

Préparer la Famille

- **Répondre à ses questions:**
 - Fiches SFAP « Il va mourir de faim, il va mourir de soif » et « le refus alimentaire de la personne âgée en fin de vie » (www.sfap.org/)
 - Document « la mort imminente à domicile »
 - Rédaction des Directives anticipées, de la fiche SAMU-Pallia
- **Accompagner pour prévenir un deuil pathologique:**
 - Travailler autour des rites
 - Connaitre les étapes du deuil normal qui un processus d'adaptation à la perte (doc « deuil et endeuillés)
 - Mettre en place un accompagnement post-deuil

La famille du patient

Facteurs influençant le deuil de l'aidant naturel de la personne âgée en institution



Préparer la famille

Travail autour des rites:

- Revoir qui prévenir des enfants en particulier la nuit
- Vérifier la présence d'un contrat obsèques qui définit beaucoup des aspects qui suivent
- Préparer les habits
- Qui fera la toilette mortuaire si les soins de conservation ne sont pas dans le contrat ni nécessaires?
- Combien de temps la personne peut-elle rester dans sa chambre, son lit pour un adieu dans son dernier lieu de vie?
- A domicile une veillée est-elle envisageable?

Soutenir la famille

- Le vide s'installe avec l'arrêt des passages pluri-quotidiens des soignants
- Les associations d'accompagnement des endeuillés :

[Grâce à un partenariat entre Vivre son Deuil et le CNDR Soin Palliatif](#), le répertoire national des dispositifs d'accompagnement du deuil a fait l'objet d'une première mise à jour. Il est destiné aux personnes endeuillées, à leur entourage et à tout professionnel qui les accompagne, Si vous ne trouvez pas de dispositifs qui correspondent à vos critères ou si vous souhaitez échanger sur la situation qui vous concerne, vous pouvez appeler le 01 53 72 33 20 ou [envoyer un mail via notre site](#). Une chargée d'accueil du CNDR Soin Palliatif vous répondra et vous aidera dans votre recherche. <http://www.soin-palliatif.org/ecoute-info/accompagnement-du-deuil/repertoire-national>