

Les cancers dans le grand âge : Epidémiologie & Mode de prise en charge en France

Olivier SAINT JEAN

HEGP

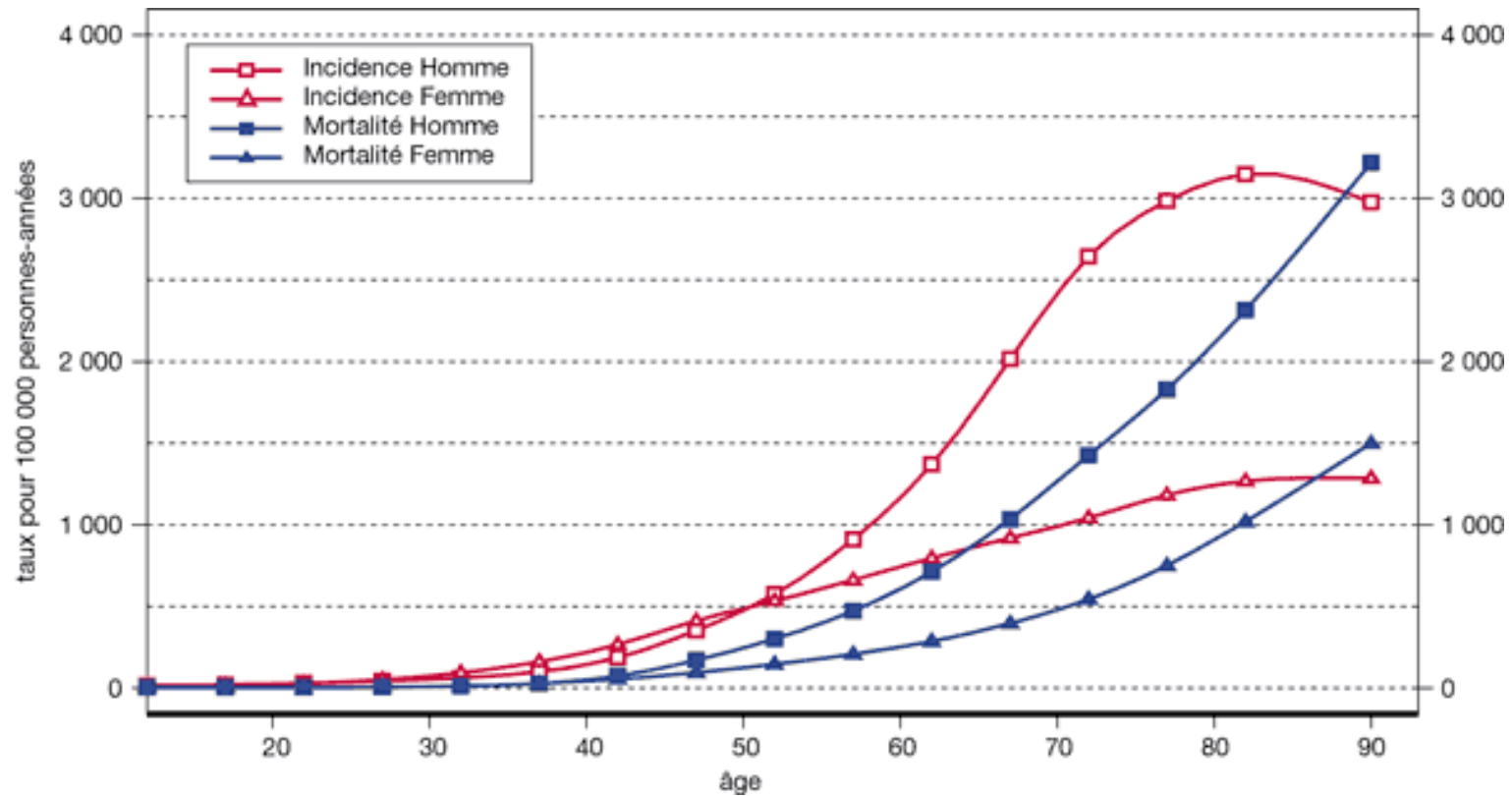
Université Paris Descartes

Unité de Coordination en Oncogériatrie Paris Ouest

Le cancer :
une maladie du grand âge

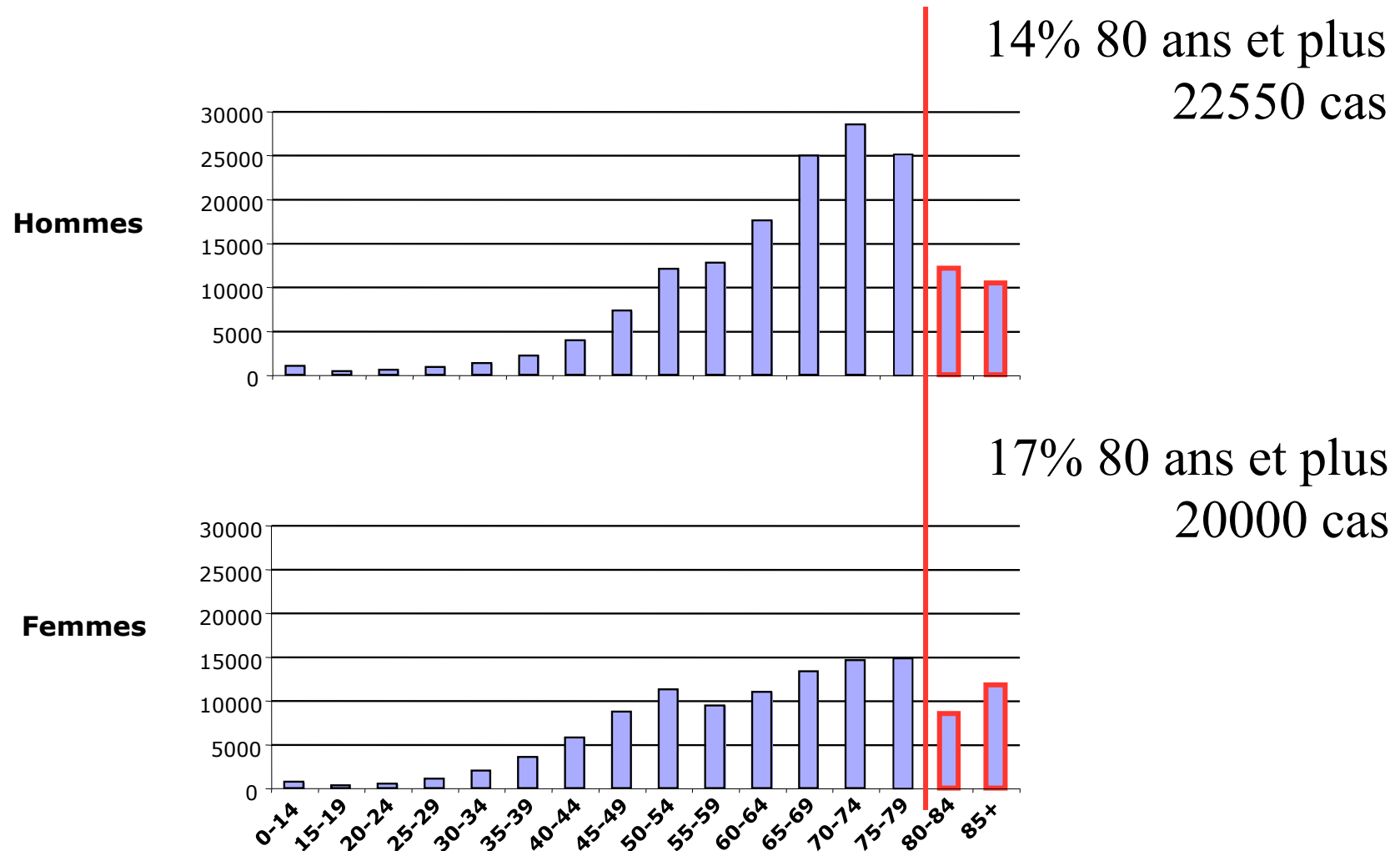
Incidence et mortalité par âge

Toutes localisations



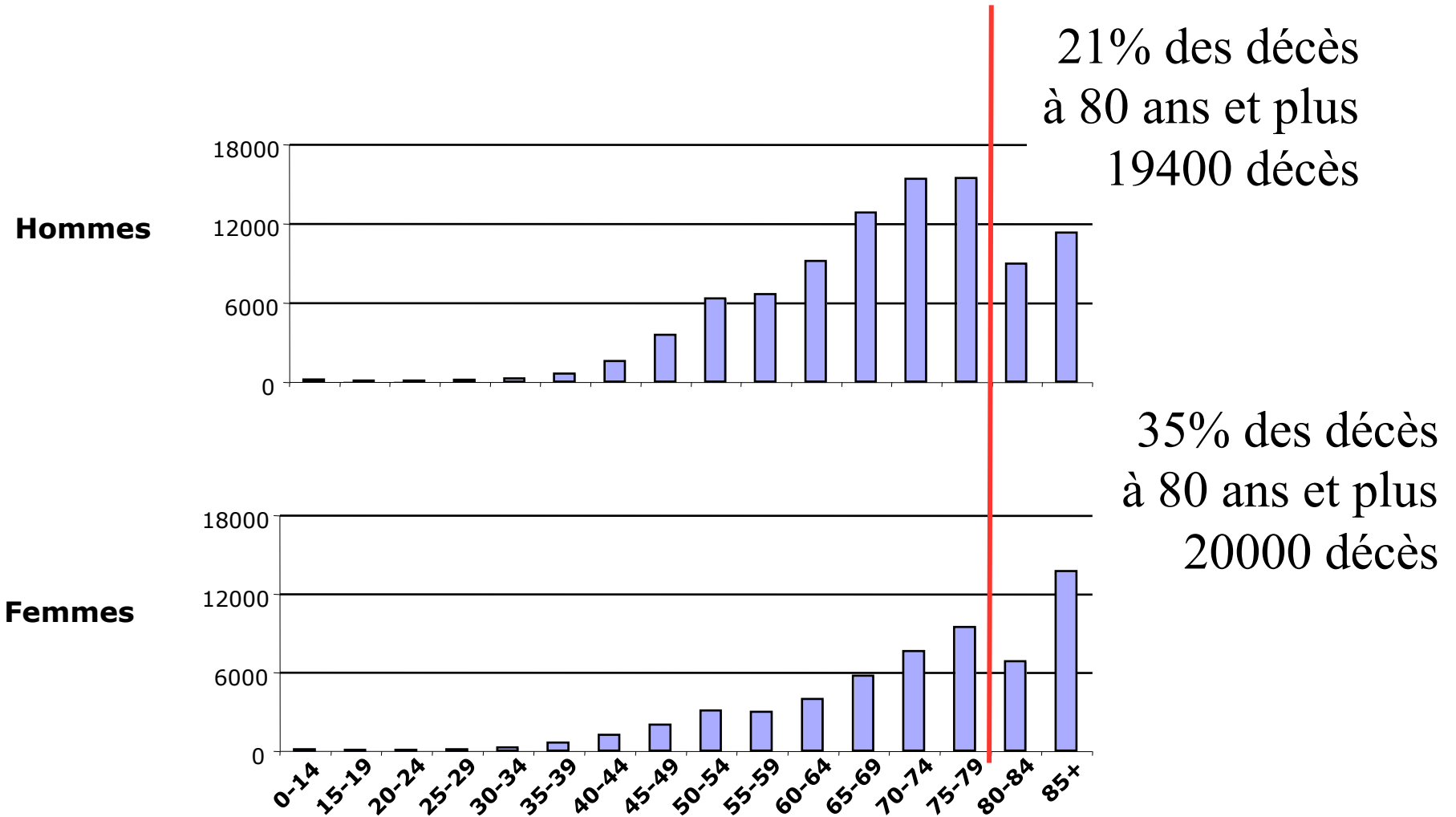
Incidence par âge Effectifs

Toutes localisations



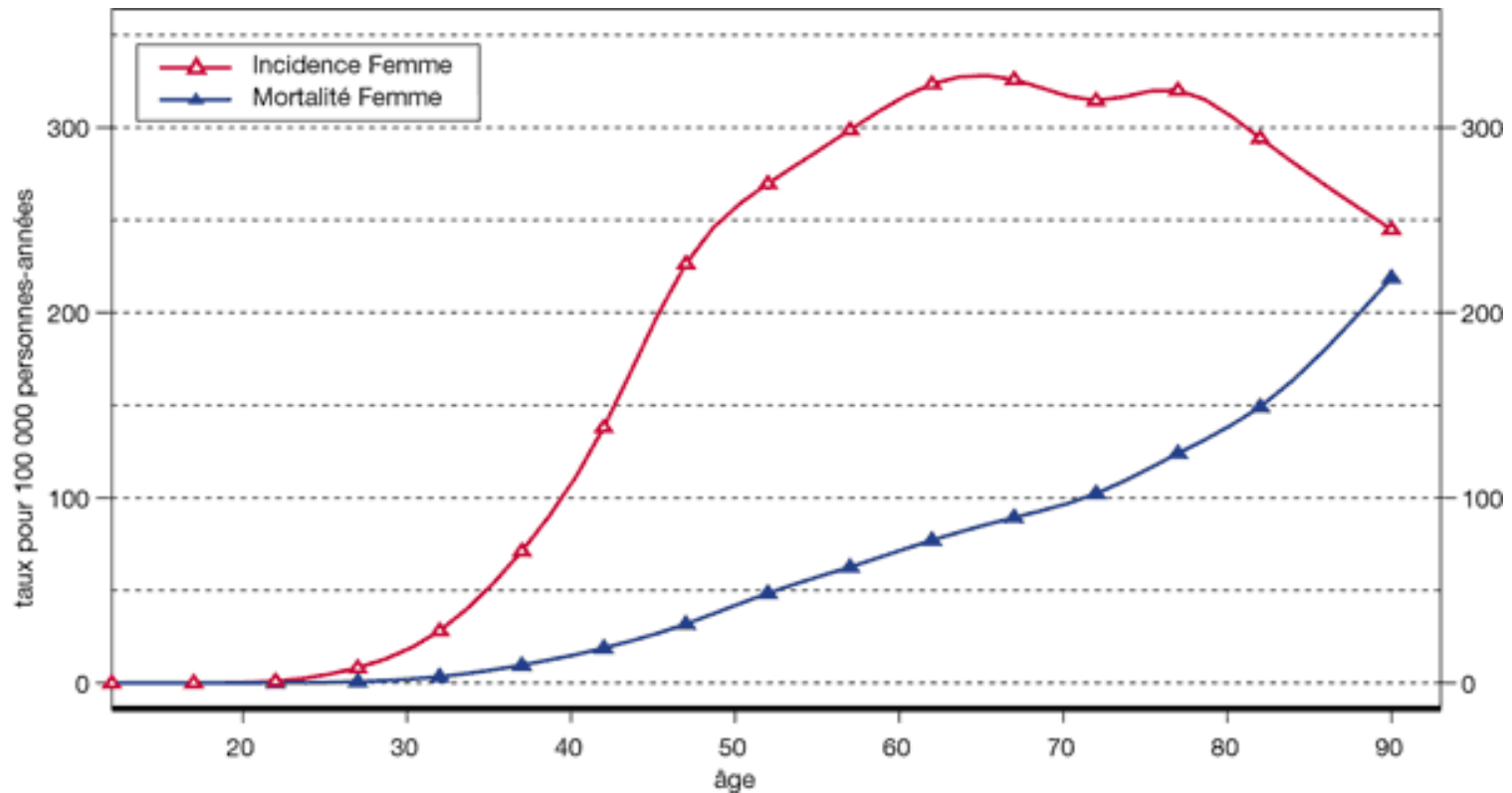
Mortalité par âge Effectifs

Toutes localisations



Incidence et mortalité par âge

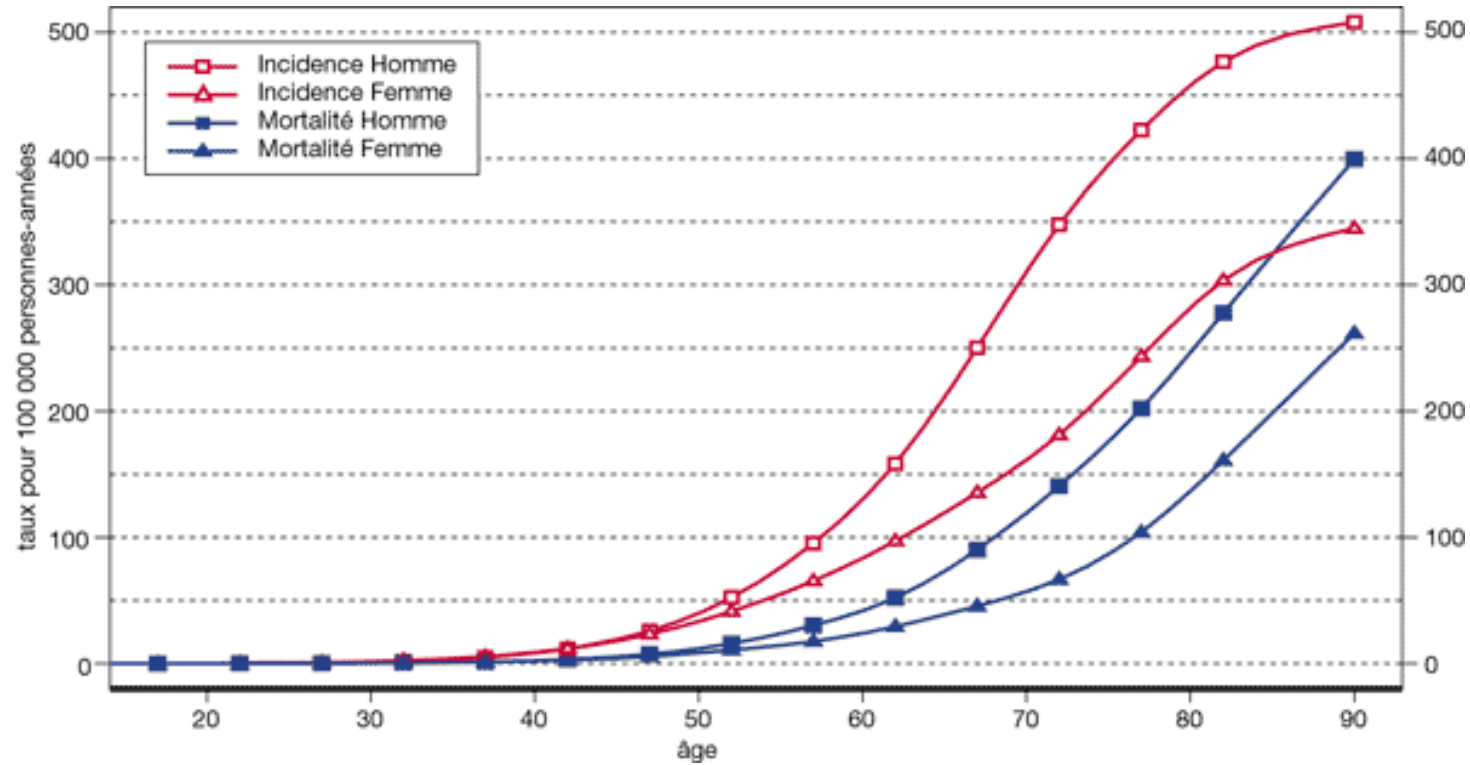
Cancer du sein



Age médian cas incident : 61 ans

Incidence et mortalité par âge

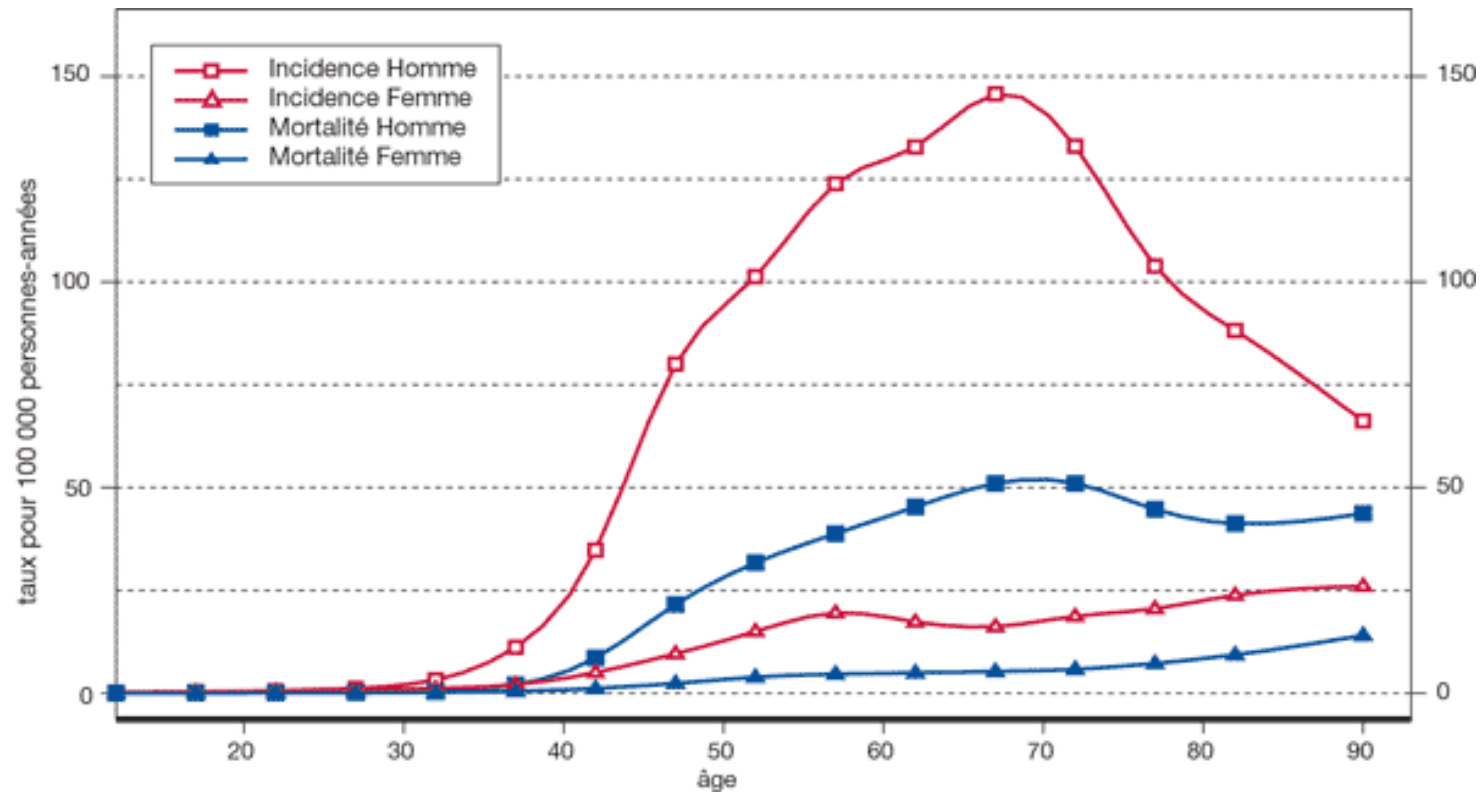
Cancer recto-colique



Age médian cas incident : H 72 ans ; F 75 ans

Incidence et mortalité par âge

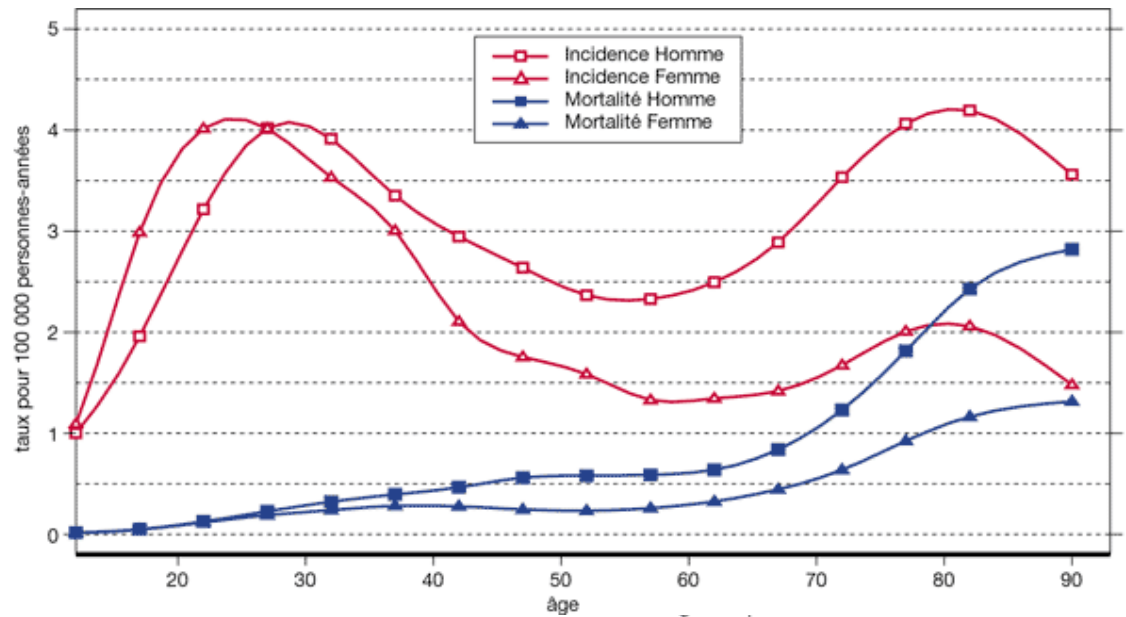
Cancer des VADS



Age médian cas incident : H 60 ans ; F 64 ans

Incidence et mortalité par âge

Lymphomes

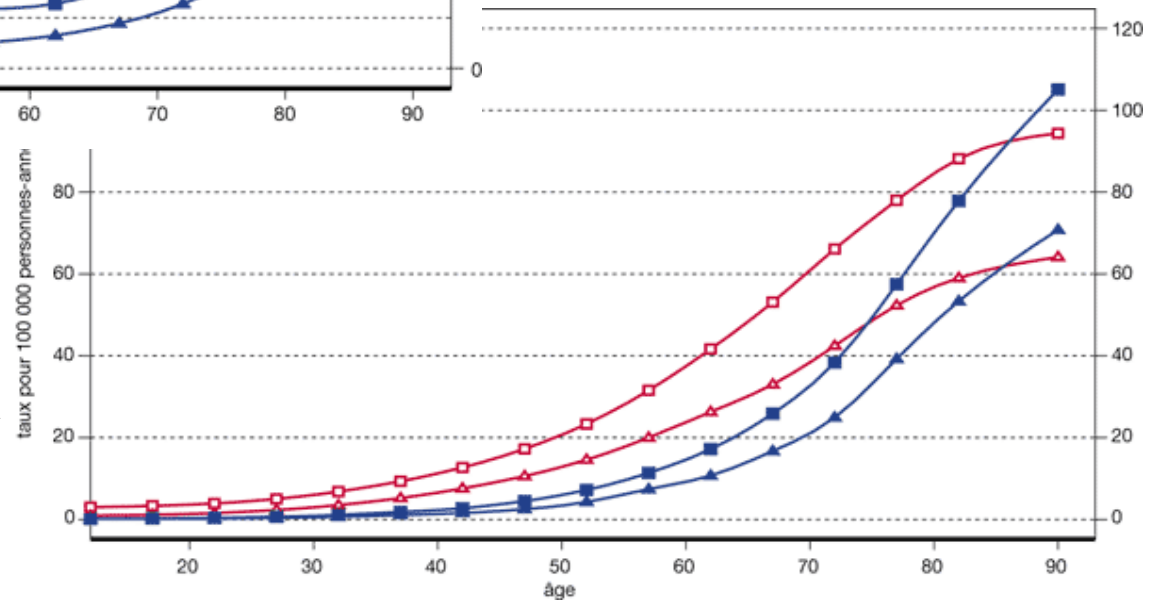


Hodgkin

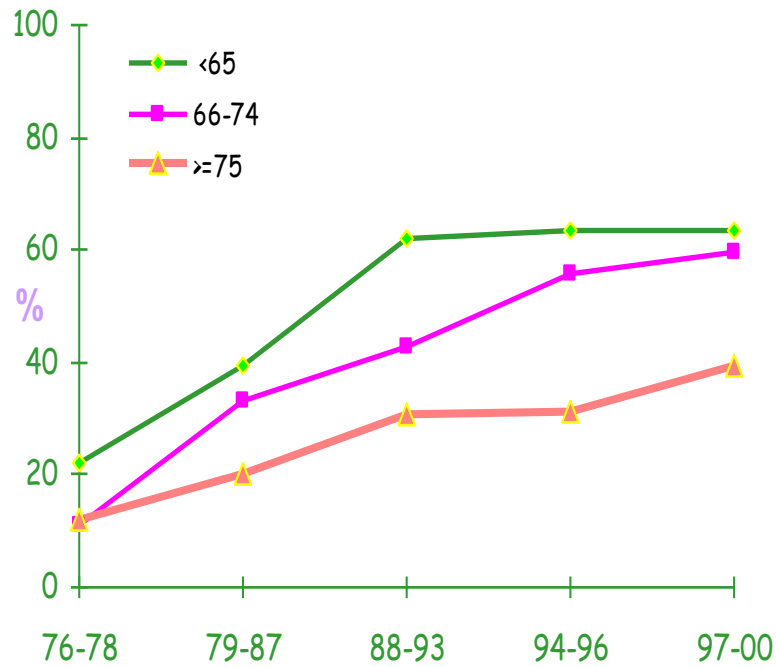
Age médian cas incident
H 40; F 35

LMNH

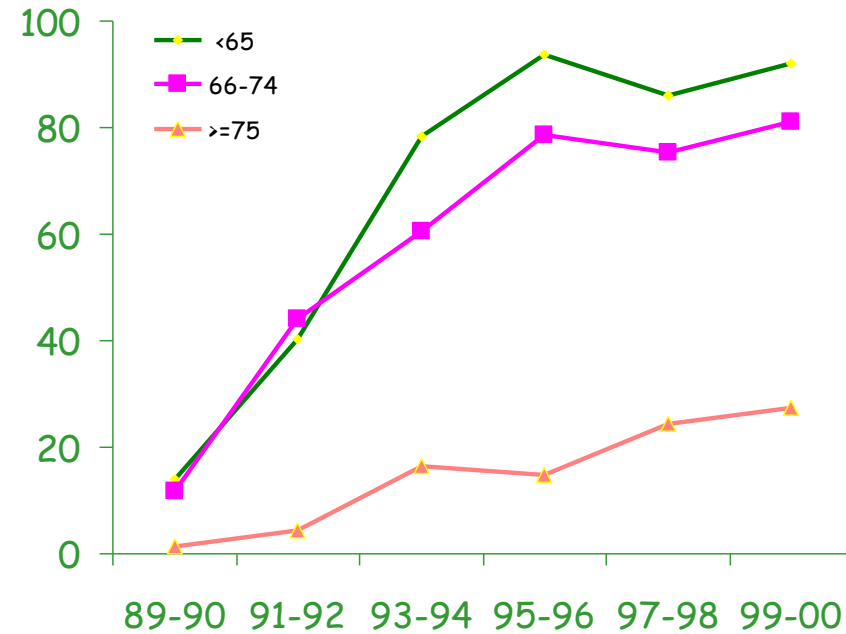
Age médian cas incident
H 60; F 70



Evolution de la prise en charge des sujets âgés



Cancer du rectum:
Radiothérapie adjuvante



Cancer du côlon stade III:
Chimiothérapie adjuvante

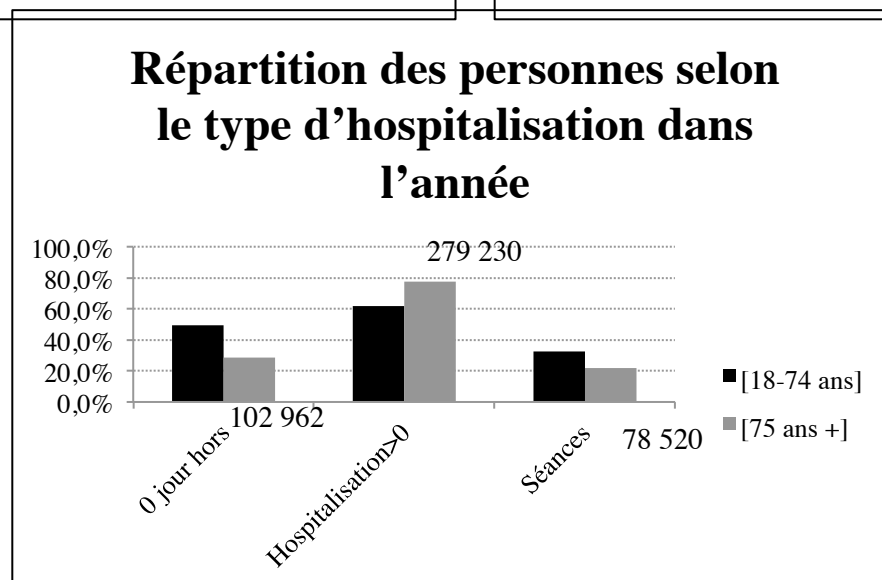
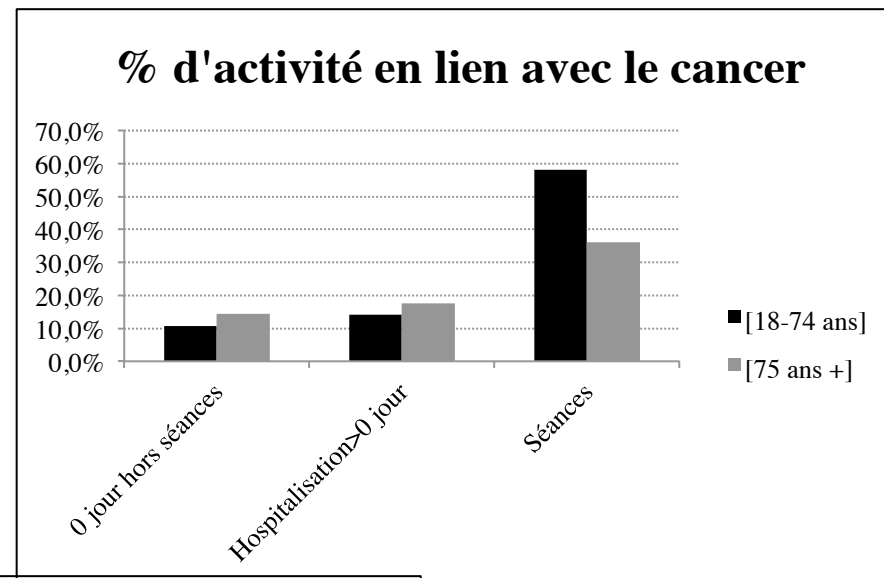
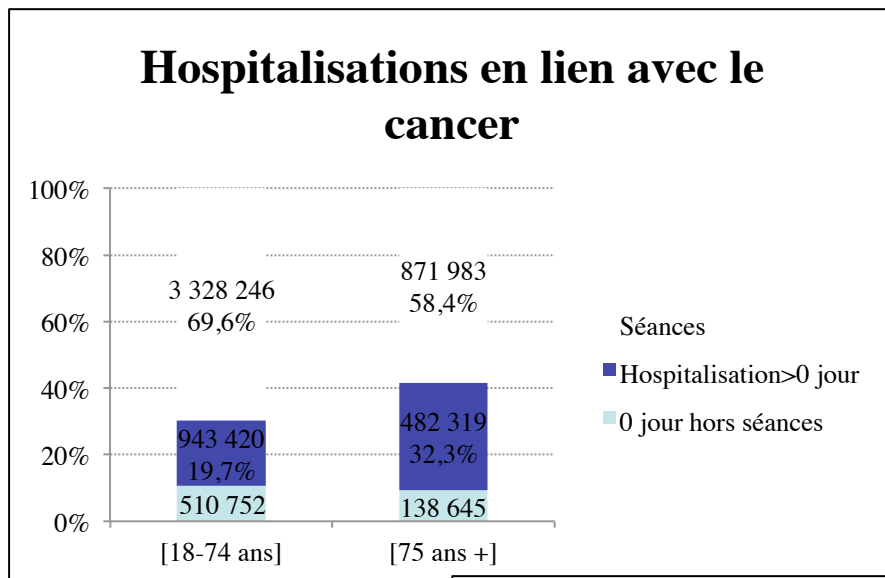
Les données PMSI 2012

Part des sujets âgés dans la prise en charge du cancer en France

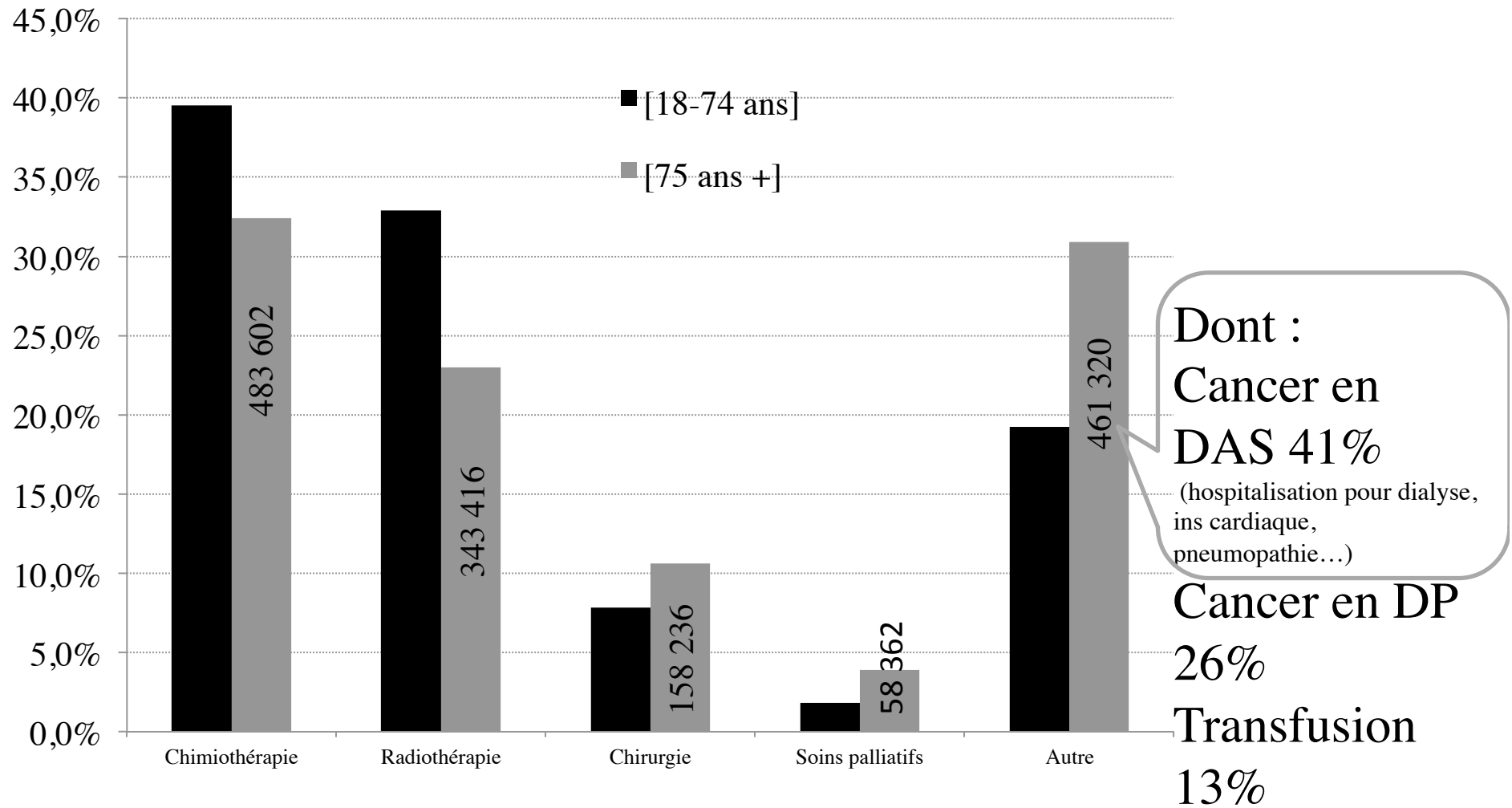
Base MCO totale : 25,85 millions d'hospitalisations pour 11,7 millions de personnes

	Activité en lien avec le cancer				
	Hospitalisations			Personnes	
	Nombre	%	% d'activité en lien avec le cancer	Nombre	%
0-17 ans	106 153	1,7	4,1	9 861	0,9
18-74 ans	4 782 418	74,9	27,9	757 618	67,6
≥75 ans	1 492 947	23,4	24,5	358 721	32,0
TOUS	6 381 518	100%	24,7		100%

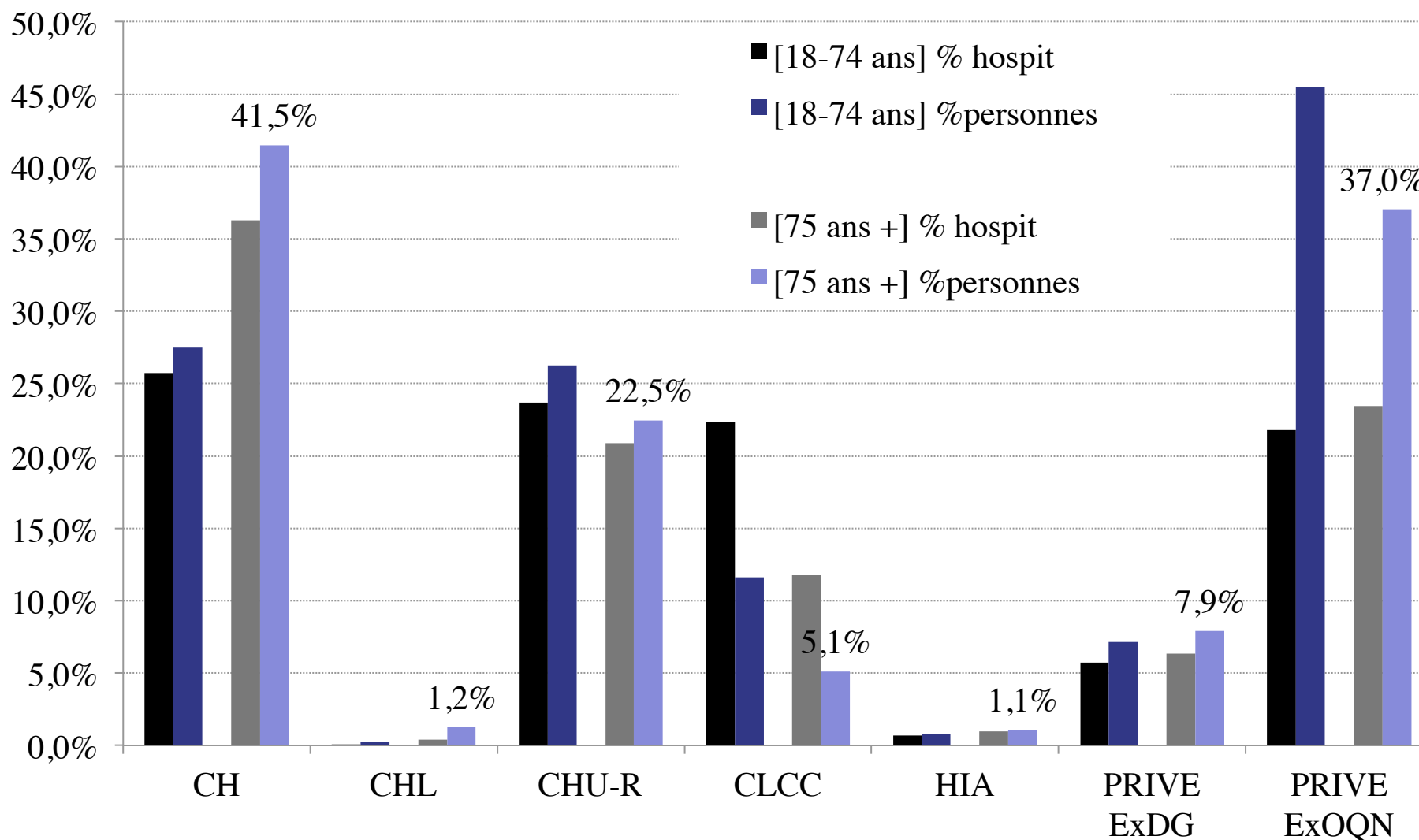
Moins de séances que les 18-74 ans



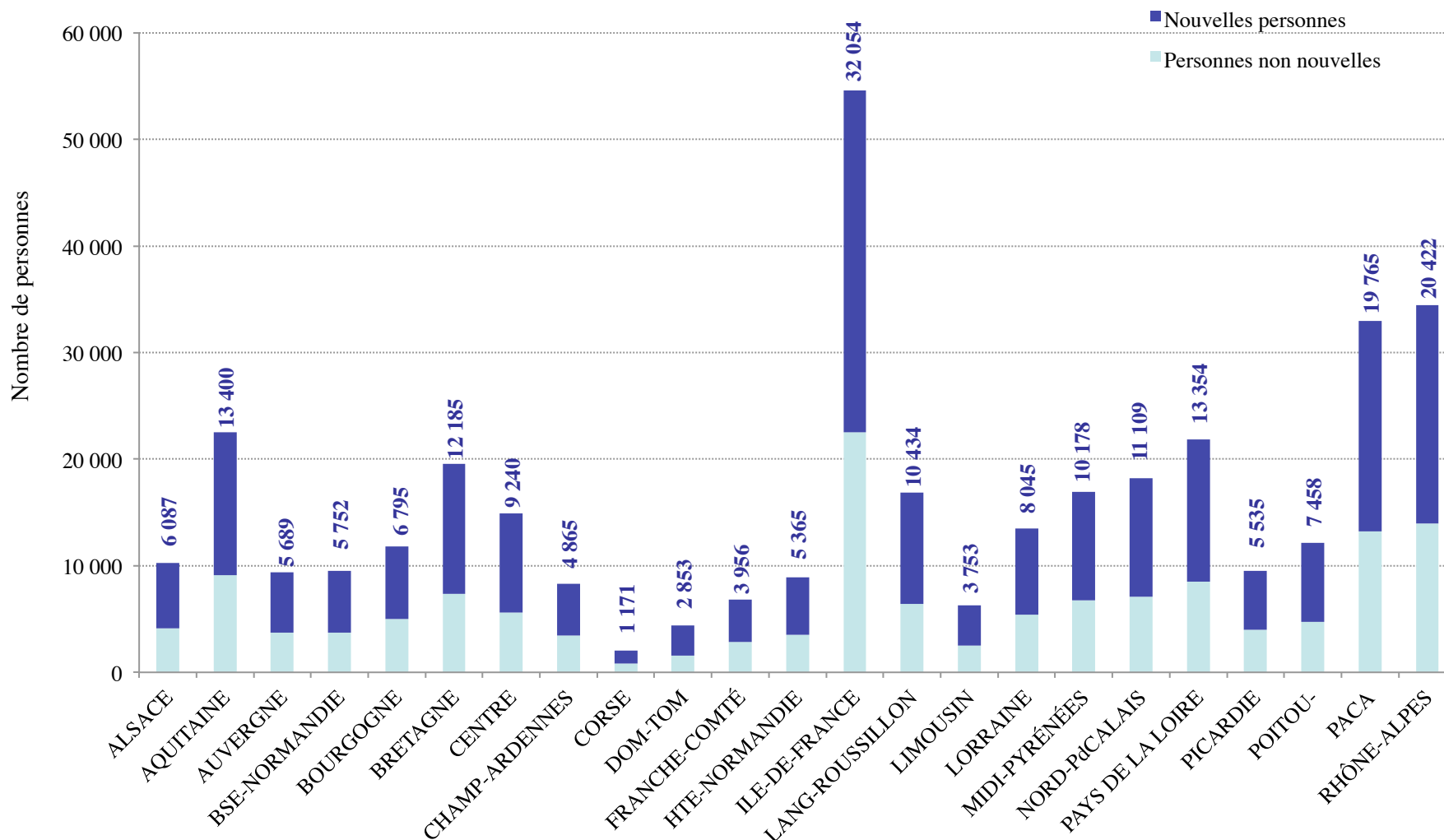
Répartition des hospitalisations selon le mode de prise en charge



Activité selon le type d'établissement



Nombre de nouvelles personnes



Nouvelle personne=sans hospitalisation en lien avec la cancérologie en 2010 et 2011. Environ 60% de nouvelles personnes dans chaque région